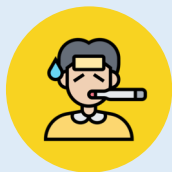


Mascarillas higiénicas en población general

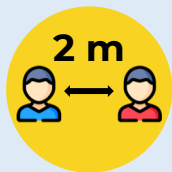


La mayoría de las personas adquieren la COVID-19 de otras personas con síntomas. Sin embargo, cada vez hay más evidencia del papel que tienen en la transmisión del virus las personas sin síntomas o con síntomas leves. Por ello, **el uso de mascarillas higiénicas en la población general en algunas circunstancias podría colaborar en la disminución de la transmisión del virus.**

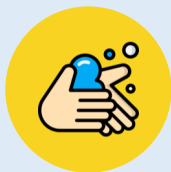
Esto es así, sólo si se hace un uso correcto y asociado a las medidas de prevención y se cumplen las medidas para reducir la transmisión comunitaria:



Si tienes síntomas, quédate en casa y aíslate en tu habitación



Mantén 2 metros de distancia entre personas



Lávate las manos frecuentemente y meticulosamente



Evita tocarte ojos, nariz y boca



Cubre boca y nariz con el codo flexionado al toser o estornudar



Usa pañuelos desechables



Trabaja a distancia siempre que sea posible

Una **mascarilla higiénica** es un **producto no sanitario** que cubre la boca, nariz y barbilla provisto de una sujeción a cabeza u orejas

Se han publicado las **especificaciones técnicas UNE** para fabricar mascarillas higiénicas:

- Reutilizables (población [adulta](#) e [infantil](#))
- No reutilizables (población [adulta](#) e [infantil](#))



¿CUÁNDO se recomienda su uso?

- Cuando **no es posible mantener la distancia de seguridad** en el trabajo, en la compra, en espacios cerrados o en la calle

El uso de mascarillas en **transporte público es obligatorio** desde el [4 de mayo de 2020](#)

¿A QUIÉN se recomienda su uso?

A la **población general sana**



Haz un uso correcto para no generar más riesgo:



Lávate las manos antes de ponerla.



Durante todo el tiempo la mascarilla debe **cubrir la boca, nariz y barbilla**. Es importante que se ajuste a tu cara.



Evita tocar la mascarilla mientras la llevas puesta.



Por cuestiones de comodidad e higiene, se recomienda no usar la mascarilla por un tiempo superior a 4 horas. En caso de que se humedezca o deteriore por el uso, se recomienda sustituirla por otra. **No reutilices las mascarillas** a no ser que se indique que son reutilizables.



Para quitarte la mascarilla, hazlo por la parte de atrás, sin tocar la parte frontal, deséchala en un cubo cerrado y lávate las manos.



Las mascarillas reutilizables se deben lavar conforme a las **instrucciones del fabricante**.